

# 回归以人为本

## 5G时代网络安全目标与安全策略



赛博英杰

北京赛博英杰科技有限公司 谭晓生

2020年4月

# 万物互联的世界



赛博英杰



智慧城市



智能电网



智能家居



车联网

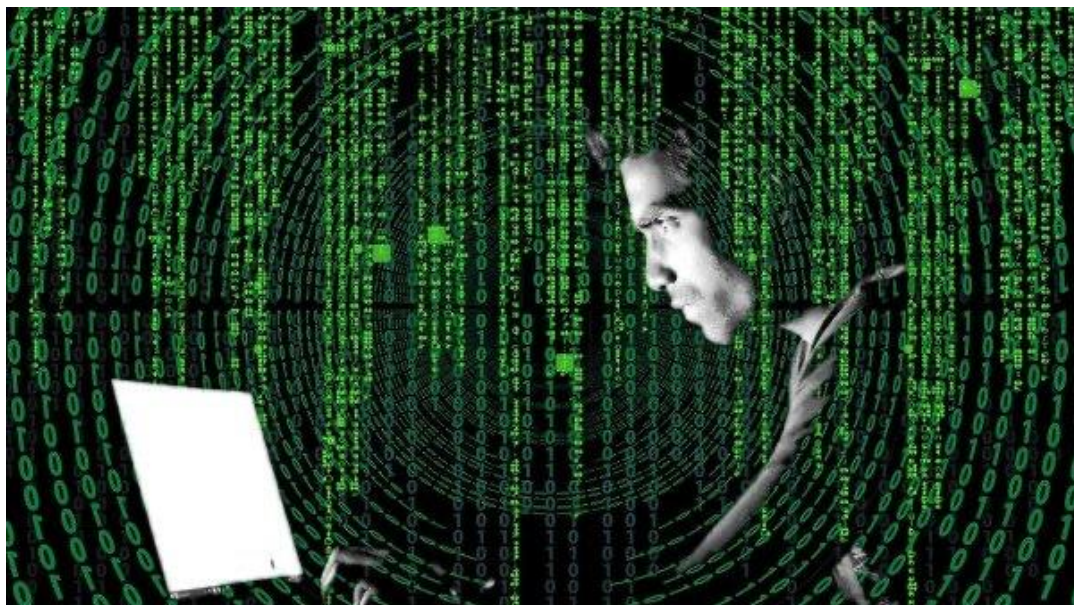


智能工厂&制造



联网的可穿戴设备

# 万物皆可破解



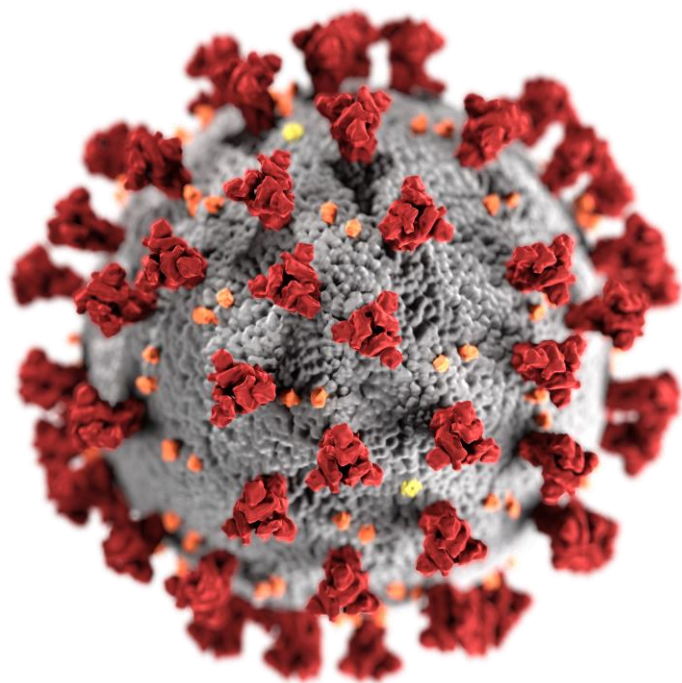
- 卫星
- 汽车
- 电网
- 国防部
- 医院
- 国家竞选委员会
- 美国国家安全局
- 武器系统
- 电信运营商
- 线上会议系统
- .....
- 芯片
- 网卡接口
- 操作系统
- 网站
- 手机App
- 骨干网路由器
- 蓝牙
- 4G网络
- .....

- 攻击面扩大
- 攻击后果可能更严重
- 加密通信流量使得安全监管更加困难
- 运营商也面对知识更新换代与思路转变
- 攻击扩散速度变快

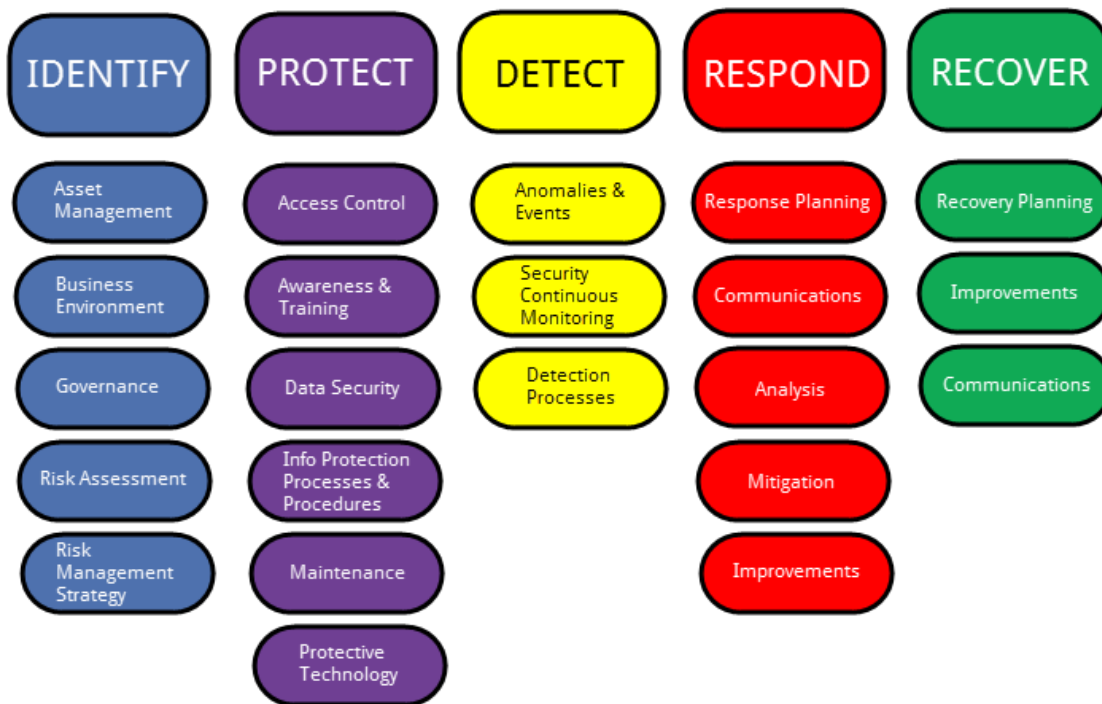
# 网络安全目标与策略如何设定？



# 想想人类与病毒的相处模式



## NIST CyberSecurity Framework



- 安全合规性目标必须达成
- 容忍网络安全事件发生
- 网络安全事件的后果在可承担范围之内
- 安全目标要考虑投入产出
- 保留威慑能力

# 安全策略的演化



P2DR安全模型



本质：安全就是响应+防护的安全运维体系

安全木桶理论



本质：安全就是用安全产品堆砌出来的线式防御体系

立体防御体系



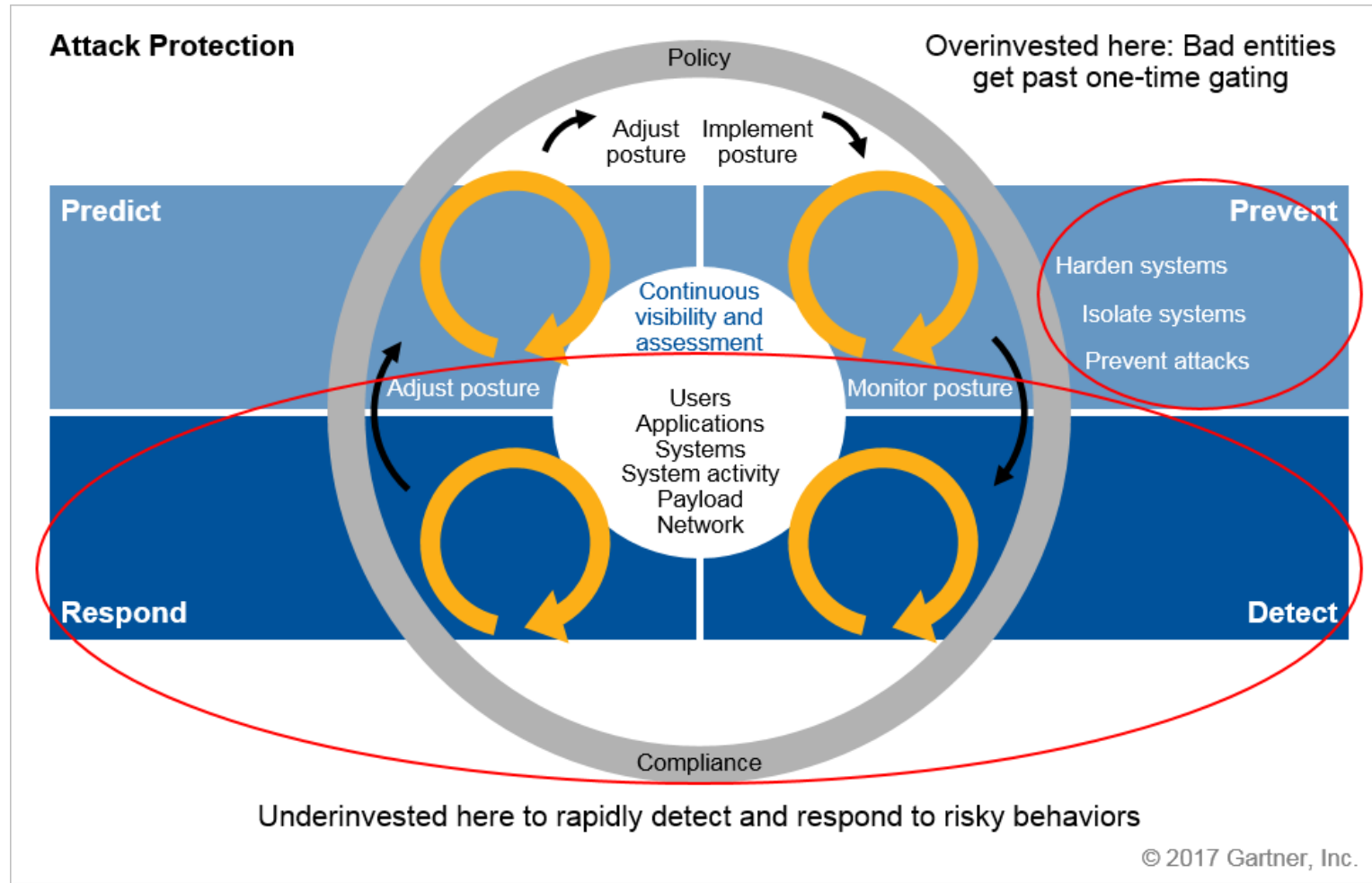
本质：安全就是分层的、分级的多层次防护体系



# 网络安全滑动标尺模型



# Gartner的安全模型——CARTA



**CARTA-Continuous Adaptive Risk and Trust Assessment**

# 面对网络空间安全防御的现实

- 没有银弹
- 碎片化的市场/产品/服务
- 用户的网络安全意识是大问题
- 对人高度依赖，但网安人才奇缺
- 7 X 24 安全运维，持续开发/改进
- 需要在投入与期望值之间做平衡
- 需要弹性/恢复能力



- 对网络用户的安全意识教育，树立“人防”防线
- 做给人用的安全产品，减少反人性设计
- 减少人的工作负荷，提高自动化与智能化水平，让机器多干活
- 强调内生安全
- 提高资源利用效率，云化安全服务能力
- 合作共赢，共建网络安全命运共同体

5G改变世界， 我们让5G更安全

